

DLG-Prüfbericht 7264

Gummiwerk KRAIBURG Elastik GmbH & Co. KG

BELMONDO® Paddock

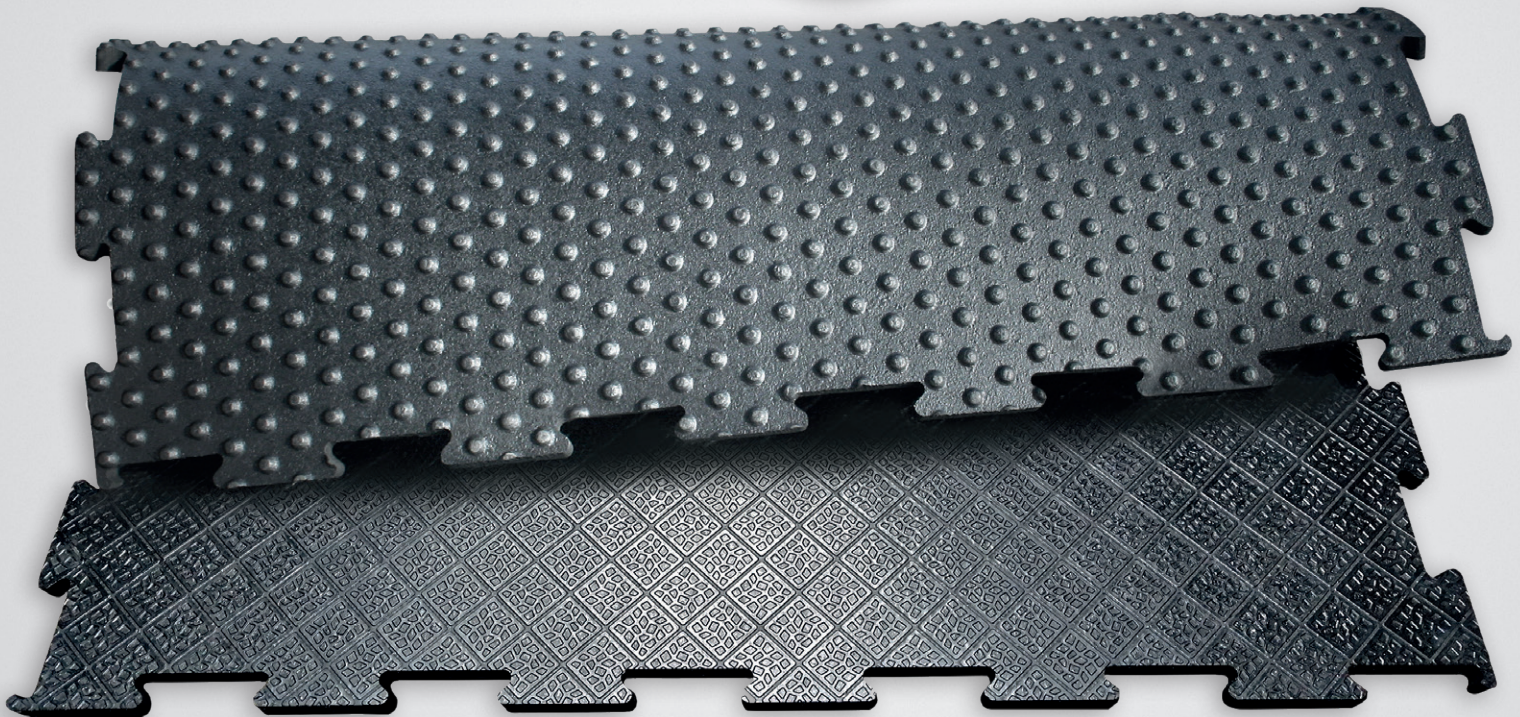
Rutschfestigkeit



GUMMIWERK KRAIBURG ELASTIK
BELMONDO® PADDOCK

✓ Rutschfestigkeit

DLG-Prüfbericht 7264



Überblick

Ein Prüfzeichen „DLG-ANERKANNT in Einzelkriterien“ wird für landtechnische Produkte verliehen, die eine umfangsreduzierte Gebrauchswertprüfung der DLG nach unabhängigen und anerkannten Bewertungskriterien erfolgreich absolviert haben. Die Prüfung dient zur Herausstellung besonderer Innovationen und Schlüsselkriterien des Prüfgegenstands. Der Test kann Kriterien aus dem DLG-Prüfrahmen für Gesamtprüfungen enthalten oder sich auf andere wertbestimmende Merkmale und Eigenschaften des Prüfgegenstandes fokussieren. Die Mindestanforderungen, die Prüfbedingungen und -verfahren sowie die Bewertungsgrundlagen der Prüfungsergebnisse werden in Abstimmung mit einer DLG-Expertengruppe festgelegt. Sie entsprechen den anerkannten Regeln der Technik sowie den wissenschaftlichen und landwirtschaftlichen Erkenntnissen und Erfordernissen. Die erfolgreiche Prüfung schließt mit der Veröffentlichung eines Prüfberichtes sowie der Vergabe des Prüfzeichens ab, das fünf Jahre ab dem Vergabedatum gültig ist. Im vorliegenden Test wurde die Rutschfestigkeit an einem elastischen Bodenbelag sowohl im trockenen als auch im nassen Zustand überprüft. Prüfgrundlage für den vorliegenden Test war der DLG-Prüfrahmen für Bodensysteme in der Pferdehaltung, Stand August 2019. Andere Kriterien als die dargestellten wurden nicht untersucht.



**GUMMIWERK KRAIBURG ELASTIK
BELMONDO® PADDOCK**

✓ **Rutschfestigkeit**

DLG-Prüfbericht 7264

Beurteilung – kurz gefasst

Der Bodenbelag BELMONDO® Paddock, ein elastischer Gummi-Bodenbelag für die Pferdehaltung, wurde sowohl unter trockenen als auch unter nassen Bedingungen auf seine Rutschfestigkeit getestet. Unter beiden Bedingungen erwies sich der Bodenbelag in den Rutschfestigkeitsversuchen sowohl für barhufige als auch für beschlagene Pferde als rutschfest.

*Tabelle 1:
Ergebnisse im Überblick*

DLG-QUALITÄTSPROFIL	Bewertung*
Rutschfestigkeit** Barhuf, trocken	■ ■
Rutschfestigkeit** Barhuf, nass	■ ■
Rutschfestigkeit** Hufeisen, trocken	■ ■
Rutschfestigkeit** Hufeisen, nass	■ ■

Der DLG-Prüfrahmen gibt folgende Bewertungsmöglichkeiten vor:

* Einzelkriterium Rutschfestigkeit: ■ = bestanden, ■ = nicht bestanden

Das Produkt

Hersteller und Anmelder

Gummiwerk KRAIBURG Elastik
GmbH & Co. KG
Göllstraße 8
D-84529 Tittmoning

Produkt:
BELMONDO® Paddock

Kontakt:
Telefon +49 (0)8683 701-527
Telefax +49 (0)8683 701-4527
belmondo@kraiburg-elastik.de
www.kraiburg-belmondo.de

Beschreibung und Technische Daten

Bei dem geprüften Bodenbelag BELMONDO® Paddock handelt es sich um eine elastische Gummimatte, die für den Einsatz auf planbefestigten Flächen in der Pferdehaltung, insbesondere für Paddocks, aber auch für Wege oder den Waschplatz konzipiert ist.

Die Oberseite der Matte ist mit einer verschleißfesten Deckschicht versehen und weist eine Profilierung aus Rauten auf. Die Unterseite der Matte besteht aus einem Noppenprofil mit einer Stärke von 5 mm. Die Matten werden einzeln verlegt und allseitig über Puzzleverbinder miteinander verbunden.

Abmessungen: 100 cm x 100 cm; Stärke: 24 mm, Oberseite: Rautenprofil; Unterseite: Noppenprofil (5 mm); Gewicht: ca. 23 kg; Farbe: schwarz

Die Methode

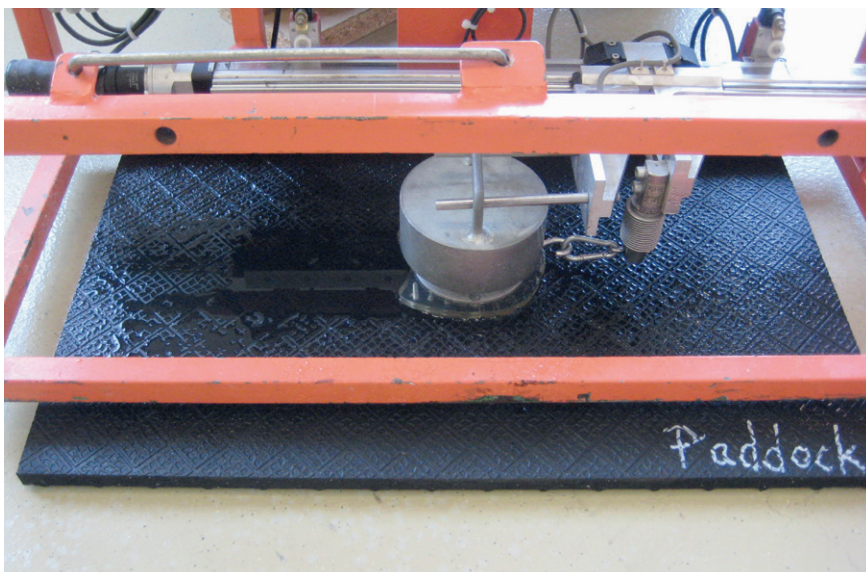
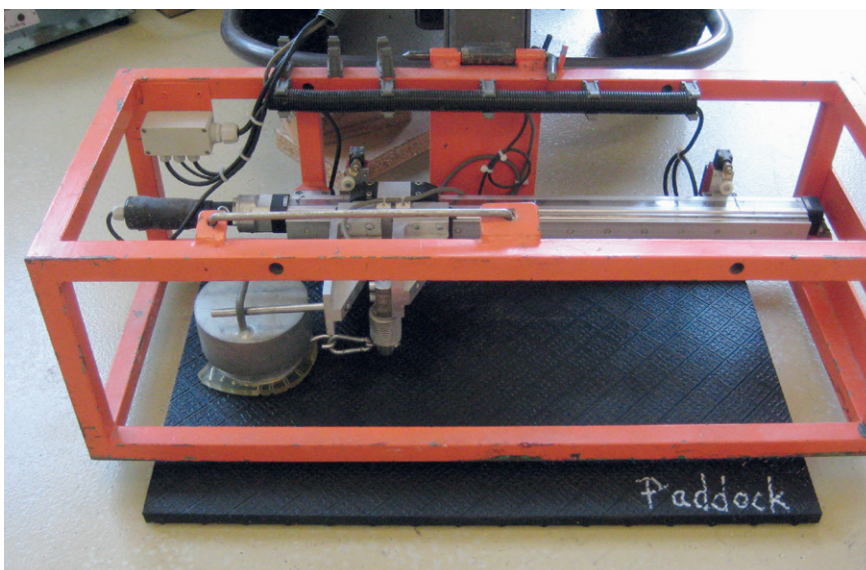


Bild 2:
Rutschfestigkeitsmessung nass, mit Barhuf



Rutschfestigkeit

Die Messungen erfolgten mit einem Gleitzug-Prüfgerät zur Messung der Rutschfestigkeit. Dabei wurde ein künstlicher Pferdehuf, ein mit 42,3 kg belasteter Zugkörper (a) mit geschlossenem Kunststoffhufeisen (Polyurethan) mit hufgetreuem Härtegrad zur Simulation eines Barhufes und (b) mit Hufeisen Größe 5 mit einer Geschwindigkeit von 20 mm/s über den Prüfling gezogen. Die registrierten Zugkräfte wurden mit dem Aufstandsgewicht ins Verhältnis gesetzt und daraus der Reibbeiwert μ berechnet. Die Prüfungen fanden sowohl auf trockener als auch auf mit Wasser befeuchteter Oberfläche statt.

Für Bodenbeläge in der Pferdehaltung fordert der DLG-Prüfrahmen einen Reibbeiwert von mindestens $\mu = 0,45$ sowohl im trockenen als auch im nassen Zustand.

Bild 3:
Rutschfestigkeitsmessung trocken, mit Barhuf

Die Testergebnisse im Detail

Die in den Rutschfestigkeitsversuchen mit Barhuf- und Hufeisen-gleitkörper gemessenen Reibbeiwerte lagen sowohl unter

trockenen als auch unter nassen Bedingungen deutlich über dem geforderten Grenzwert von $\mu = 0,45$.

Die BELMONDO® Paddock gilt somit sowohl für barhufige als auch für beschlagene Pferde als rutschfest.

Fazit

In dem vorliegenden Test wurde der Bodenbelag BELMONDO® Paddock auf der Basis von

Gleitzugversuchen hinsichtlich des Kriteriums Rutschfestigkeit untersucht.

Das Produkt erfüllt die Anforderungen des Prüfrahmens für das untersuchte Kriterium.

Weitere Informationen

Prüfungsdurchführung

DLG TestService GmbH,
Standort Groß-Umstadt

Die Prüfungen werden im Auftrag des
DLG e.V. durchgeführt.

DLG-Prüfrahmen

„Bodensysteme für Pferde“
(Stand 08/2019)

Fachgebiet

Landwirtschaft

Bereichsleiter

Dr. Ulrich Rubenschuh

Prüfingenieur(e)

Dr. Harald Reubold*

* Berichterstatter

DLG. Offenes Netzwerk und fachliche Stimme.

Die DLG e.V. (Deutsche Landwirtschafts-Gesellschaft), 1885 von Max Eyth gegründet, ist eine Fachorganisation der Agrar- und Ernährungswirtschaft. Leitbild ist der Wissens-, Qualitäts- und Technologietransfer zur Förderung des Fortschritts. Dabei fungiert die DLG als offenes Netzwerk und fachliche Stimme in der Agrar- und Ernährungswirtschaft.

Als eine der führenden Organisationen ihrer Branche organisiert die DLG internationale Messen und Veranstaltungen in den Kompetenzfeldern Pflanzenbau, Tierhaltung, Land- und Forsttechnik, Energieversorgung und Lebensmitteltechnologie. Ihre Qualitätsprüfungen für Lebensmittel sowie Landtechnik und Betriebsmittel erfahren weltweit hohe Anerkennung.

Ein weiteres wichtiges Leitmotiv der DLG ist es seit über 130 Jahren den Dialog zwischen Wissenschaft, Praxis und Gesellschaft über Fach- und Ländergren-

zen hinweg zu fördern. Als offene und unabhängige Organisation erarbeitet ihr Expertennetzwerk mit Praktikern, Wissenschaftlern, Beratern, Fachleuten aus Verwaltung und Politik aus aller Welt zukunftsorientierte Lösungen für die Herausforderungen der Agrar- und Ernährungswirtschaft.

Test-Kompetenz in Agrartechnik und Betriebsmitteln

Das DLG-Testzentrum Technik und Betriebsmittel ist mit seinen Methoden, Prüfrahmen und Auszeichnungen führend in der Prüfung und Zertifizierung von Agrartechnik und Betriebsmitteln. Die Methoden und Testprofile sind praxisbezogen, herstellerunabhängig und von neutralen Prüfungskommissionen erarbeitet. Sie beruhen auf modernsten Mess- und Prüfverfahren, auch internationale Standards und Normen werden berücksichtigt.

Interne Prüfnummer DLG: 2205-0010

Copyright DLG: © 2022 DLG



DLG TestService GmbH

Standort Groß-Umstadt

Max-Eyth-Weg 1 • 64823 Groß-Umstadt

Telefon: +49 69 24788-600 • Fax: +49 69 24788-690

Tech@DLG.org • www.DLG.org

Download aller
DLG-Prüfberichte kostenlos
unter: www.DLG-Test.de